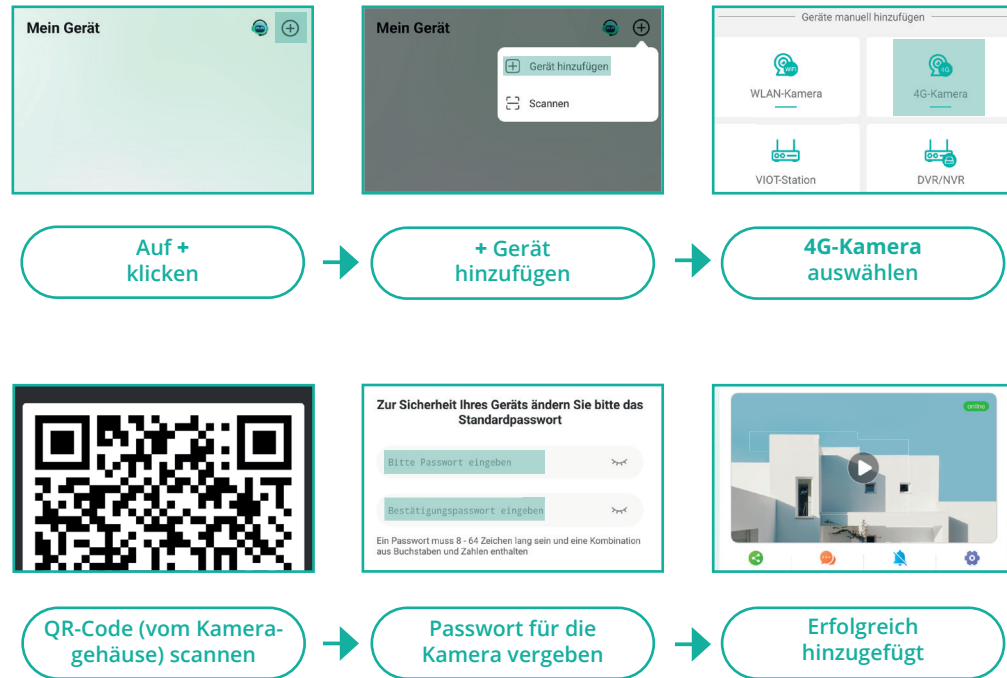


4G/LTE Kamera

Legen Sie eine SIM-Karte mit deaktivierter SIM-Pin in die Kamera ein und fügen Sie diese zur App hinzu (zum Deaktivieren in ein Handy einlegen).



! Testen Sie vor der Montage am vorgesehenen Standort die LTE-Verbindung, um eine einwandfreie Funktion sicherzustellen.

Wir weisen Sie darauf hin, dass keine Videos oder Bilder auf den Servern gespeichert werden. Diese App vermittelt eine Server-Verbindung zwischen dem Endgerät und der App/Software.

Datenschutzerklärung unter: https://berghoch.app/privacypolicy_vmscloud.html

Apple, das Apple Logo und iPhone sind Marken der Apple Inc., die in den USA und weiteren Ländern eingetragen sind. App Store ist eine Dienstleistungsmarke der Apple Inc.

Android, Google Play und das Google Play-Logo sind Marken von Google Inc.

V24 Pro App installieren und einrichten

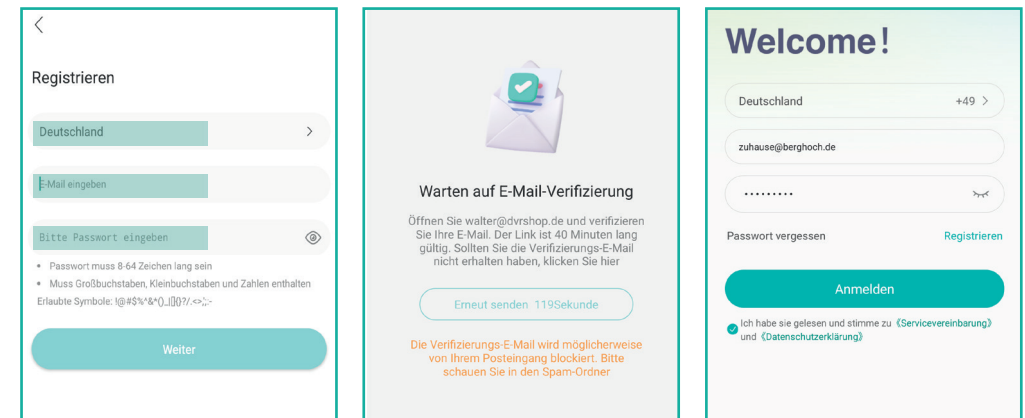
1 Suchen Sie die **V24 Pro App** im entsprechenden **App-Store** oder öffnen Sie die Kamera-App auf Ihrem Smartphone.

Scannen Sie den **QR-Code** und folgen Sie dem Link, um zur App-Store-Seite zu gelangen. Dort können Sie die App direkt laden.



2 Öffnen Sie die **V24 Pro App** und klicken Sie auf **Registrieren**.

Geben Sie Ihre E-Mail-Adresse ein und rufen Sie diese ab für den Bestätigungscode (Schauen Sie auch in den SPAM-Ordner).



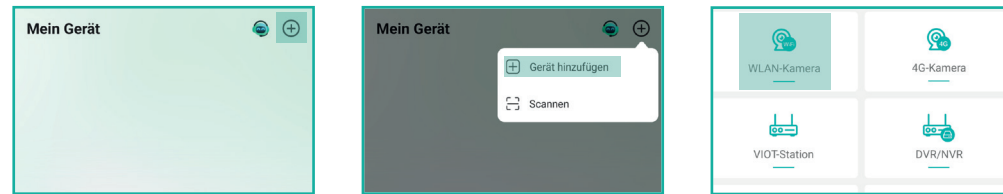
E-Mail-Adresse & Passwort eingeben

E-Mail Adresse bestätigen

Bei der App anmelden

WLAN-Kamera

Einzelne Kamera mit dem WLAN-Router verbinden und zur App hinzufügen.
Falls Sie ein WLAN-Set mit Rekorder gekauft haben, fügen Sie nur den NVR hinzu!



Auf +
klicken

+ Gerät
hinzufügen

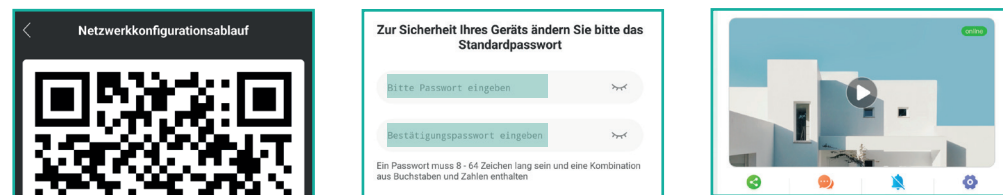
WLAN-Kamera
auswählen



Schalten Sie die
Kamera ein

Kamera sagt "Bitte über
die App anmelden"

WLAN-Schlüssel
eingeben



QR-Code vor die
Kamera halten

Passwort für
die Kamera vergeben

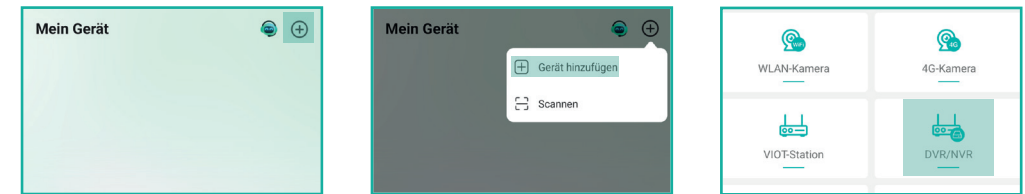
Erfolgreich
hinzugefügt

! Scheitert die Anmeldung? Das sind die häufigsten Fehlerquellen:

Deaktivieren Sie vor der Anmeldung an den Router das 5-GHz-WLAN-Netz im Menü des Routers. Der WLAN-Schlüssel ist nicht das Passwort vom Router. Prüfen Sie den Schlüssel auf Schreibfehler! Das 5-GHz-WLAN-Netz des Routers kann nach der Anmeldung wieder eingeschaltet werden.

Kamera-SET mit NVR-Gerät

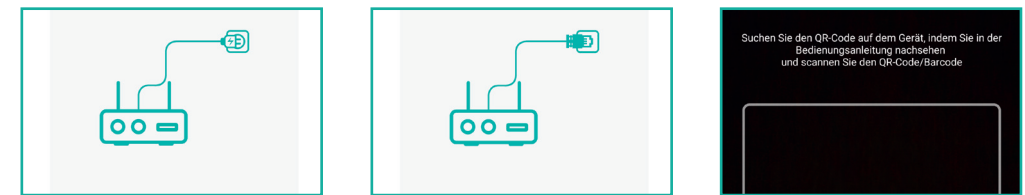
NVR über ein Netzwerkkabel mit dem Router verbinden und zur APP hinzufügen.
Aktivieren Sie auf dem NVR nicht die Funktion Videoblende oder Videoverlust.



Auf +
klicken

+ Gerät
hinzufügen

DVR/NVR
auswählen

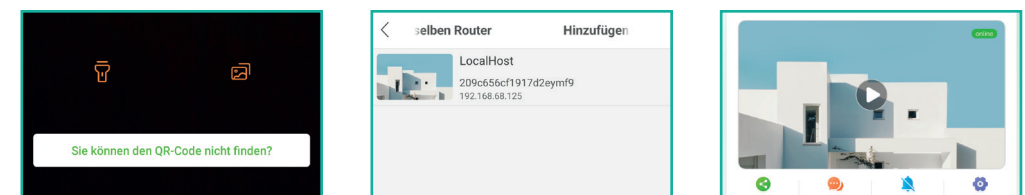


Gerät
einschalten

Gerät mit dem
Netzwerk verbinden

QR-Code
scannen

Der QR-Code vom Deckel des Gerätes ist nur für die BERGHOCH App.
Schauen Sie ins NVR-Menü unter: Hauptmenü > Werkzeug > Version.



Wenn kein QR-Code =
im Netzwerk suchen

Gerät
auswählen

Erfolgreich
hinzugefügt

! Gerät auswählen? Nicht online? Das sind die häufigsten Fehlerquellen:

Wenn mehrere Geräte angezeigt werden, können Sie den NVR über die IP-Adresse identifizieren (Am NVR: Hauptmenü > Netzwerk). Das Gerät muss an das Internet angeschlossen werden (Online Status am NVR: Hauptmenü > Werkzeug > Version = NAT-Status muss verbunden sein). Wenn nicht, siehe rotes Handbuch Videoüberwachung: Seite 13.