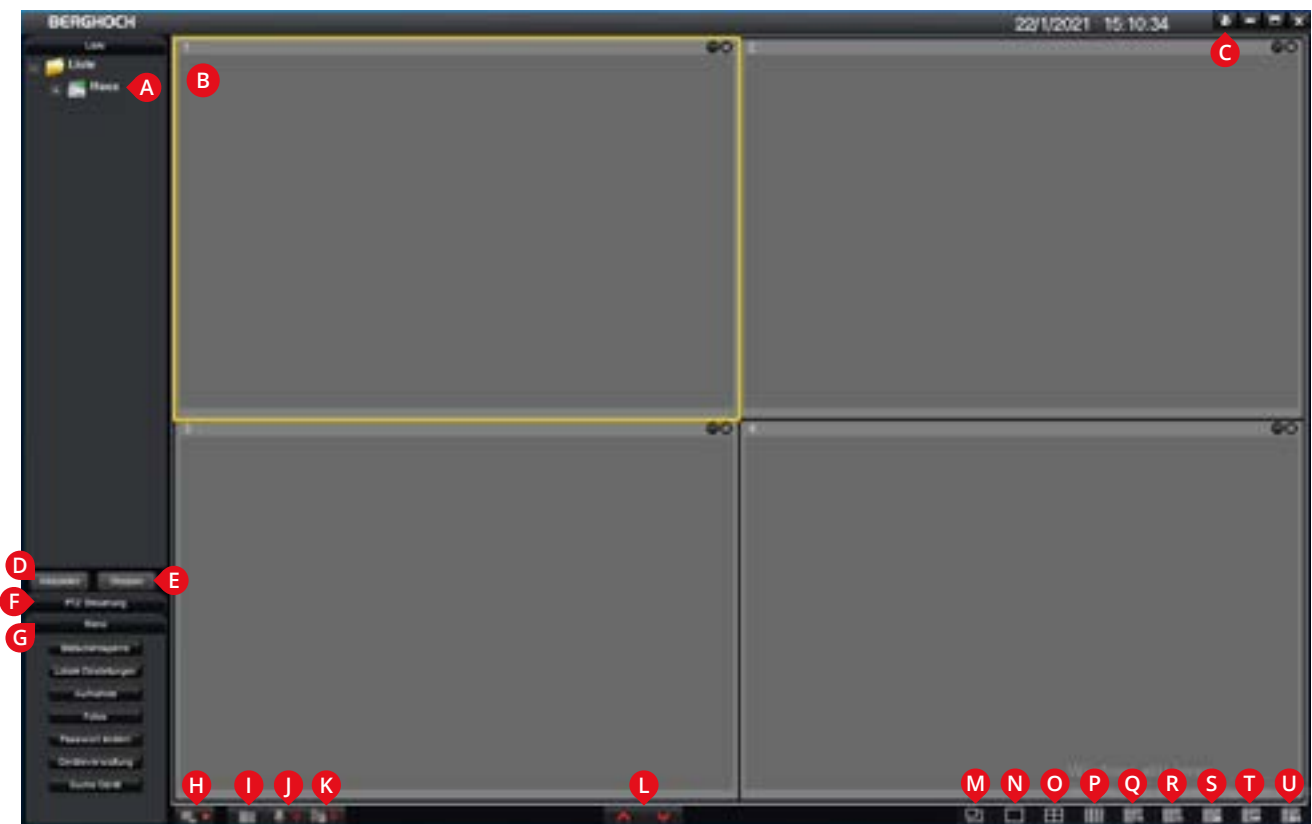


Windows Software – Übersicht

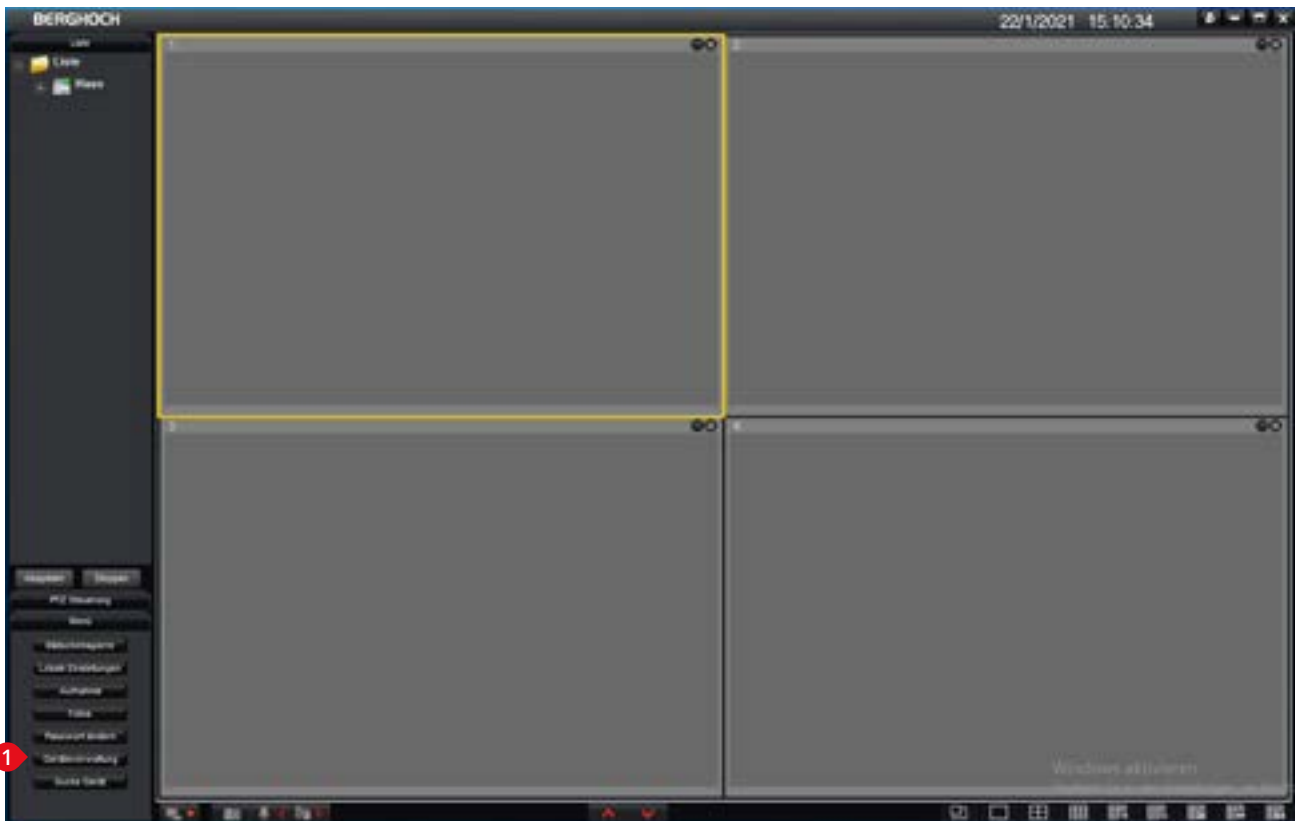


- A** Neues Konto erstellen
- B** Passwort zurücksetzen
- C** Passwort für nächste Sitzungen sichern
- D** Automatisch beim Start einloggen
- E** Lokal einloggen
(Rekorder im selben Netzwerk)
- F** Über die Cloud einloggen
(Rekorder in anderem Netzwerk,
aber mit dem internet verbunden)

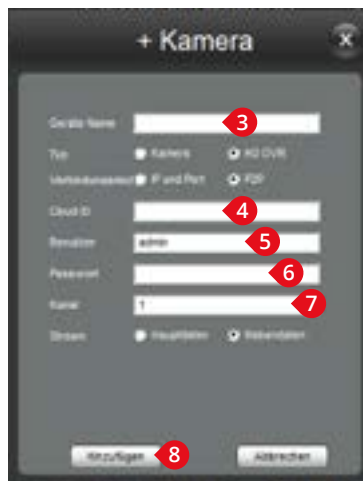
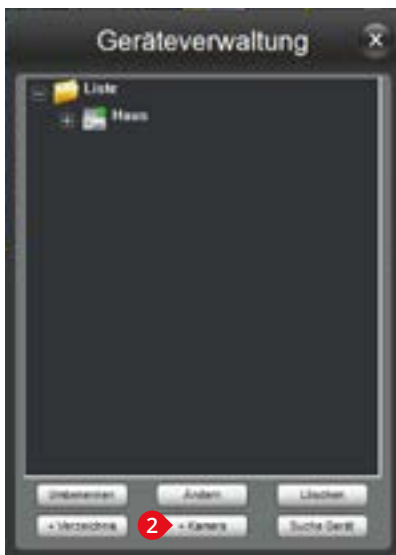


- | | | |
|----------------------------|--------------------------------|-----------------------|
| A Geräteliste | H Lokal aufnehmen | O 4er Ansicht |
| B Kamera Anzeige | I Screenshot erstellen | P 9er Ansicht |
| C Benutzer wechseln | J Zu Kameras sprechen | Q 16er Ansicht |
| D Kameras abspielen | K Von Kameras abhören | R 25er Ansicht |
| E Kameras stoppen | L Kameras durchschalten | S 36er Ansicht |
| F PTZ Steuerung | M Bild in Bild Ansicht | T 49er Ansicht |
| G Haupt-Menü | N Vollbild Ansicht | U 64er Ansicht |

Windows Software – Rekorder hinzufügen



1 ▲ Um einen Rekorder hinzuzufügen klicken Sie auf „Geräteverwaltung“.



2 ◀ Klicken Sie auf „+ Kamera“.

3 ◀ Gewünschten Namen eingeben.

4 ◀ Rekorder-ID eingeben. (auf dem Rekorder)

5 ◀ Benutzernamen vom Rekorder eingeben.

6 ◀ Passwort vom Rekorder eingeben.

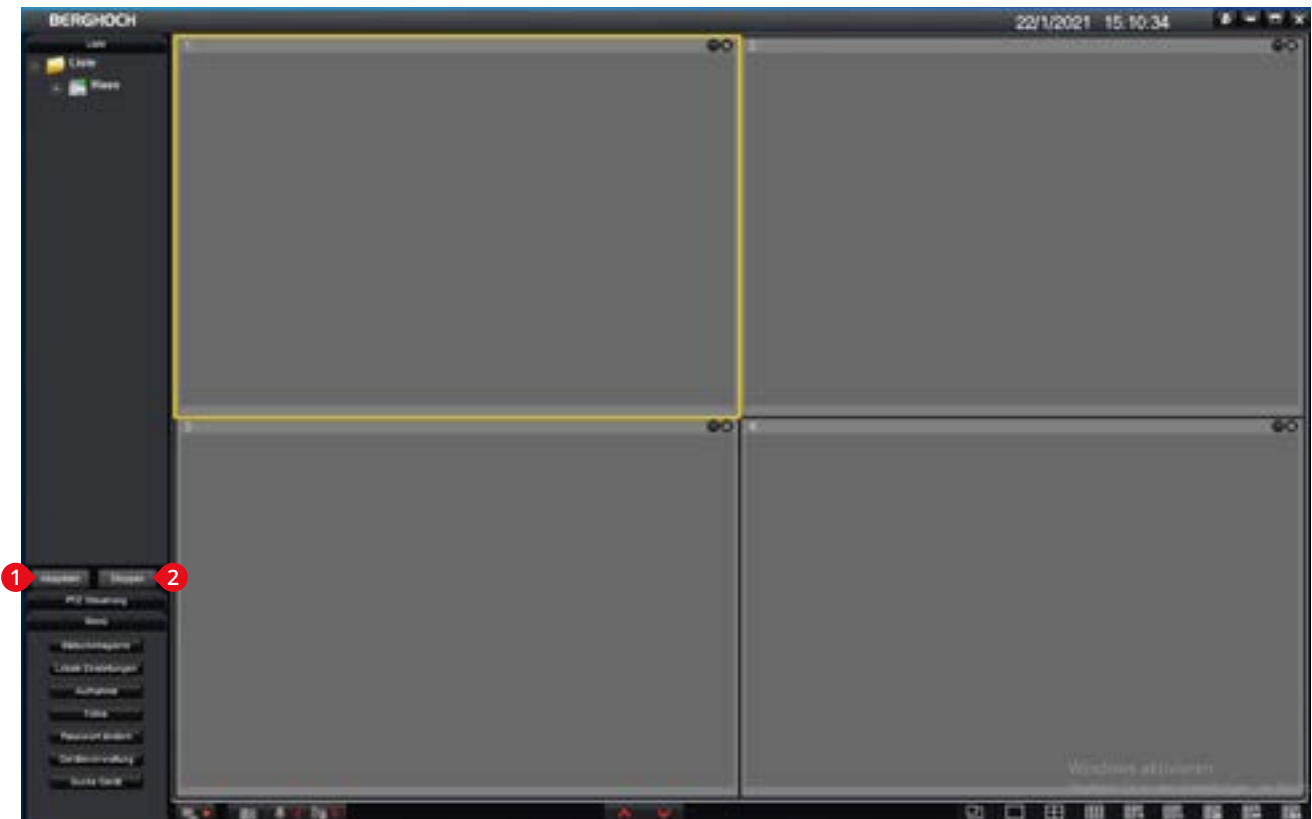
7 ▲ Anzahl an Kanälen wählen, welche vom Rekorder angezeigt werden sollen.

Windows Software – Login



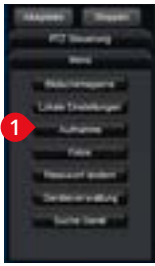
- L Lokal Login:** Sie loggen sich nicht bei unserer Cloud ein und können auf Ihren Rekorder direkt zugreifen (muss im selben Netzwerk sein). Es wird kein Passwort und Konto für die Cloud benötigt.
- C Cloud Login:** Sie loggen sich über die BERGHOCH Cloud ein. Der Rekorder kann sich in einem anderen Netzwerk befinden (muss an Ihr Modem oder Router angeschlossen sein für eine Verbindung zum Internet). Sie können das selbe Passwort und den Benutzernamen der BERGHOCH App verwenden.

Windows Software – Kameras abspielen



- 1** ▲ Um die Kameras zu laden und den Livefeed zu sehen, klicken Sie "Abspielen".
- 2** ▲ Um das Abspielen der Kameras zu stoppen klicken Sie "Stoppen".

Windows Software – Aufnahmen abspielen



- 1 ◀ Um die Aufnahmen Ihres Rekordes abzuspielen klicken Sie auf "Aufnahme".



- 2 ◀ Wählen Sie "Fernaufzeichnung" um die Aufnahmen des Rekorders abzuspielen.

- 3 ◀ Klicken Sie auf "OK".



- 4 ▲ Wählen Sie die Geräte aus der Liste die aufgelistet werden sollen.

- 5 ▲ Wählen Sie den Zeitraum.

- 6 ▲ Wählen Sie den Video-Abschnitt der abgespielt werden soll.

- 7 ▲ Klicken Sie auf "Abspielen".

BERGHOCH

Hersteller

Hartford Electronics GmbH
Rheinlanddamm 201a
D-44139 Dortmund
www.berghoch.de

Version 1.0



RoHS